

SAMSUNG



EHS

Tepelná čerpadla
Výkonné a ekologické řešení
pro vytápění i chlazení

Ceník 2016

*uvedené ceny jsou doporučené koncové bez DPH

Lineup

		EHS mono		EHS split	
		NAPÁJENÍ		NAPÁJENÍ	
		1F 220-240 V 50 Hz	3F 380-415 V 50 Hz	1F 220-240 V 50 Hz	3F 380-415 V 50 Hz
Venkovní jednotka	VÝKON				
	4.0 kW	•		•	
	5.0 kW				
	6.0 kW			•	
	9.0 kW	•	•	•	•
	12.0 kW	•	•	•	•
Hydraulická jednotka	8.0 kW			•	•
	9.0 kW			•	•
	16.0 kW			•	•
Řídicí modul		•			

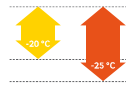
Vysoká účinnost

Nejvyšší třída



Široký rozsah provozu

Až do -25 °C



Nízká hlučnost

47 dB (SPL)
pro 6 kW



3 režimy tichého nočního módu

Smart Wi-Fi

Ovládejte odkudkoliv, kdekoliv

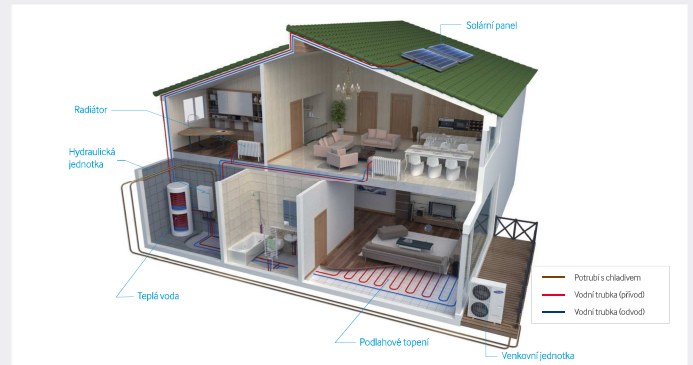


* Volitelný kit

EHS Split Dokonalý topný výkon

Udržuje perfektní klima v každém ročním období

Samsung EHS Split je nejnovější systém navržený tak, aby splňoval topné a chladičké nároky dnešních domácností. Tento systém vzduch/voda poskytuje vynikající komfort i při extrémních teplotách.

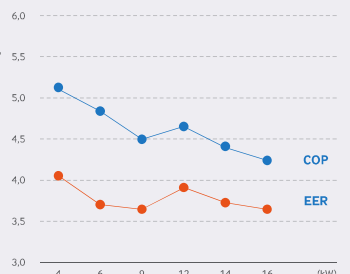


Flexibilita pro zvýšenou kontrolu

Pro snadnější kontrolu nabízí systém EHS Split společnosti Samsung širokou kompatibilitu. Jednotka je vysoce flexibilní a lze ji kombinovat s domácí nádrží na teplou vodu, termostatem, čerpadlem, solárními panely nebo záložním kotlem.



Účinnost (EHS SPLIT)



SPECIFIKACE
EHS Split 2016

VENKOVNÍ JEDNOTKY

Model	Venkovní jednotka		AE090KXDEH/EU	AE090NYDEH/EU	AE090YDGH/EU		
Cena (€/ks)			1402 €	1787 €	2192 €		
Model	Hydraulická jednotka		AE090NYDEH/EU	AE090NYDEH/EU	AE090NYDGH/EU		
Cena (€/ks)			2880 €	2880 €	2880 €		
Typ			V, Hz, Φ	220°240 V, 50 Hz, 1 Φ	220°240 V, 50 Hz, 1 Φ	220°240 V, 50 Hz, 1 Φ	
Elektrické napájení				Topné teplo (A2W)	Topné teplo (A2W)	Topné teplo (A2W)	
Výkon (A7/W35)	Normální výkon	Topení	W	4400	6000	9000	
		Chlazení	W	5000	6500	8000	
	Normální příkon	Topení	W	860	1750	2010	
		Chlazení	W	1260	1750	2200	
	Normální proud	Topení	A	4.1	9.2	9.2	
		Chlazení	A	5.7	8.0	10.1	
	COP (doplně)		W/W	5.10	4.80	4.48	
	EER (chlazení)		W/W	3.97	3.71	3.64	
	SCOP (35 °C)		W/W	4.522	4.539	4.577	
	ESEER		W/W	5.367	5.349	4.789	
Výkon (A2/W35)	Topení*	W	3100	3397	4580		
		W/W	3.74	3.72	3.63		
	(A7/W35)	Topení	W	3750	5100	7600	
		COP	W/W	2.62	2.49	2.45	
Elektrická specifikace	MCA	A	20	20	22		
		A	25	25	27.5		
	MFA	A	20	20	22		
		A	25	25	27.5		
Chladicí okruh	Kompressor	Typ	-	BLDC Twin Rotary	BLDC Twin Rotary	BLDC Twin Rotary	
		Chlazení	Typ	-	R410A	R410A	R410A
	Základní nápuh	g	1400	1400	1700		
		Připojovací rozměry - kapalina	Ø, mm	6,35	6,35	6,35	
	Připojovací rozměry - plyn	Ø, mm	15,88	15,88	15,88		
		Omezení délky potrubí - max. délka	m	30	30	50	
	Omezení délky potrubí - max. výška	m	20	20	20		
		Délka bez doplnění chladiva	m	15	15	15	
	Základní topení	Výkon	W	X	X	150	
			dB(A)	46	47	49	
Hlučnost	Akustický tlak	Topení	dB(A)	46	47	49	
		Chlazení	dB(A)	46	47	50	
	Akustický výkon	Topení	dB(A)	61	61	64	
		Chlazení	dB(A)	61	63	63	
Vnější rozměry a hmotnost	Čistá hmotnost	kg	48,5	48,5	68		
		Přepravená hmotnost	kg	51,5	51,5	78	
	Celé rozměry (Š x V x H)	mm	880 x 638 x 310	880 x 638 x 310	940 x 995 x 330		
		Přepravené rozměry (Š x V x H)	mm	1023 x 725 x 413	1023 x 725 x 413	995 x 1178 x 426	
	Provozní rozsah	Venkovní teplota (A2W)	Topení	°C	-25~35	-25~35	-25~35
			Chlazení	°C	10~46	10~46	10~46
Topná voda		°C	-25~43	-25~43	-25~43		

*Nepřevzatý teplotní výkon

HYDRAULICKÉ JEDNOTKY

Model	Venkovní jednotka		AE090NYDEH/EU	AE160NYDEH/EU	AE090NYDGH/EU	
Cena (€/ks)			2880 €	3772 €	3023 €	
Model	Hydraulická jednotka		AE090NYDEH/EU	AE160NYDEH/EU	AE090NYDGH/EU	
Cena (€/ks)			2880 €	3772 €	3023 €	
Typ			V, Hz, Φ	220°240 V, 50 Hz, 1 Φ	220°240 V, 50 Hz, 1 Φ	380°415 V, 50 Hz, 3 Φ
Elektrické napájení				Topné teplo (A2W)	Topné teplo (A2W)	Topné teplo (A2W)
Výkon	Normální výkon	Topení	W	4400*9000	12000*16000	9000
		Chlazení	W	5000*9000	12000*16000	7500
	Výstupní teplota vody	Topení	°C	25~35	25~35	25~35
		Chlazení	°C	5~25	5~25	5~25
Vodní okruh	Elektrický ohřev	W	4000	6000	6000	
		Minimální průtok	LPM	7 ± 1,5	12 ± 1,5	7 ± 1,5
Chladicí okruh	Připojovací rozměry - kapalina	Ø, mm	6,35	6,35	6,35	
		Připojovací rozměry - plyn	Ø, mm	15,88	15,88	15,88
Hlučnost	Akustický tlak	Topení	dB(A)	26	33	26
		Chlazení	dB(A)	26	33	26
	Akustický výkon	Topení	dB(A)	40	47	40
		Chlazení	dB(A)	40	47	40
Vnější rozměry a hmotnost	Hmotnost	kg	45	45	46,5	
		Rozměry (Š x V x H)	mm	510 x 850 x 315	510 x 850 x 315	510 x 850 x 315
Externí ovládací	Připojovací termostaty Chlazení	-	230 VAC, 0,5 A (D/D)	230 VAC, 0,5 A (D/D)	230 VAC, 0,5 A (D/D)	
		-	230 VAC, 10 mA (D/D)	230 VAC, 10 mA (D/D)	230 VAC, 10 mA (D/D)	
	Ventily - zvenčí nebo šeststranné Topná voda	-	230 VAC, 0,5 A (D/D)	230 VAC, 0,5 A (D/D)	230 VAC, 0,5 A (D/D)	
		-	230 VAC, 10 mA (D/D)	230 VAC, 10 mA (D/D)	230 VAC, 10 mA (D/D)	

AE120KXDEH/EU	AE140KXDEH/EU	AE160KXDEH/EU	AE090KXDEH/EU	AE120KXDEH/EU	AE140KXDEH/EU	AE160KXDEH/EU
3076 €	3469 €	4017 €	2301 €	3232 €	3644 €	4219 €
AE160NYDEH/EU	AE160NYDEH/EU	AE160NYDEH/EU	AE090NYDEH/EU	AE160NYDGH/EU	AE160NYDGH/EU	AE160NYDGH/EU
3272 €	3272 €	3272 €	3023 €	3436 €	3436 €	3436 €
Topné teplo (A2W)	Topné teplo (A2W)	Topné teplo (A2W)	Topné teplo (A2W)	Topné teplo (A2W)	Topné teplo (A2W)	Topné teplo (A2W)
220°240 V, 50 Hz, 1 Φ	220°240 V, 50 Hz, 1 Φ	220°240 V, 50 Hz, 1 Φ	380°415 V, 50 Hz, 3 Φ	380°415 V, 50 Hz, 3 Φ	380°415 V, 50 Hz, 3 Φ	380°415 V, 50 Hz, 3 Φ
12000	14000	16000	9000	12000	14000	16000
12000	14000	15000	7500	10000	14000	15000
2350	3150	3760	2010	2350	3150	3760
3100	3800	4140	2050	3100	3800	4140
11,7	14,3	16,9	3,3	4,1	4,7	5,7
14,0	17,0	18,6	3,4	4,7	5,7	6,2
4,63	4,44	4,26	4,48	4,63	4,44	4,26
3,87	3,68	3,62	3,64	3,87	3,68	3,62
4,427	4,560	4,515	4,569	4,717	4,733	4,697
4,933	4,906	4,906	4,648	4,933	4,906	4,906
8600	8740	7359	4575	8600	8739	7600
3,61	3,60	3,64	3,63	3,61	3,60	3,64
10300	11800	13400	7600	10300	11800	13400
2,57	2,55	2,50	2,45	2,57	2,55	2,50
28	30	34	10	10	11	12
35,0	37,5	40,0	16,1	16,1	16,1	16,1
BLDC Twin Rotary	BLDC Twin Rotary	BLDC Twin Rotary	BLDC Twin Rotary	BLDC Twin Rotary	BLDC Twin Rotary	BLDC Twin Rotary
R410A	R410A	R410A	R410A	R410A	R410A	R410A
2980	2980	1900	2980	2980	2980	2980
9,52	9,52	9,52	6,35	9,52	9,52	9,52
15,88	15,88	15,88	15,88	15,88	15,88	15,88
50	50	50	50	50	50	50
30	30	30	30	30	30	30
15	15	15	15	15	15	15
150	150	150	150	150	150	150
50	50	54	49	50	50	54
50	50	54	50	50	50	54
64	64	66	64	64	64	66
64	66	69	63	64	64	69
100	100	100	79	101,5	101,5	101,5
109,5	109,5	109,5	84,5	111	111	111
940 x 1420 x 330	940 x 1420 x 330	940 x 1420 x 330	940 x 995 x 330	940 x 1420 x 330	940 x 1420 x 330	940 x 1420 x 330
995 x 1598 x 426	995 x 1598 x 426	995 x 1598 x 426	995 x 1178 x 426	995 x 1598 x 426	995 x 1598 x 426	995 x 1598 x 426
-25~35	-25~35	-25~35	-25~35	-25~35	-25~35	-25~35
10~46	10~46	10~46	10~46	10~46	10~46	10~46
-25~43	-25~43	-25~43	-25~43	-25~43	-25~43	-25~43

AE160NYDGH/EU
3436 €
380°415 V, 50 Hz, 3 Φ
12000*16000
12000*15000
25~35
5~25
6000
7 ± 1,5
2,9
8
9,52
15,88
33
33
47
46,5
510 x 850 x 315
230 VAC, 0,5 A (D/D)
230 VAC, 10 mA (D/D)
230 VAC, 0,5 A (D/D)
230 VAC, 10 mA (D/D)

Zelená domácnostiam

Podpora využívání obnovitelných zdrojů energie v domácnostech



Kotlíkové dotace

Dotace až 127 500 Kč

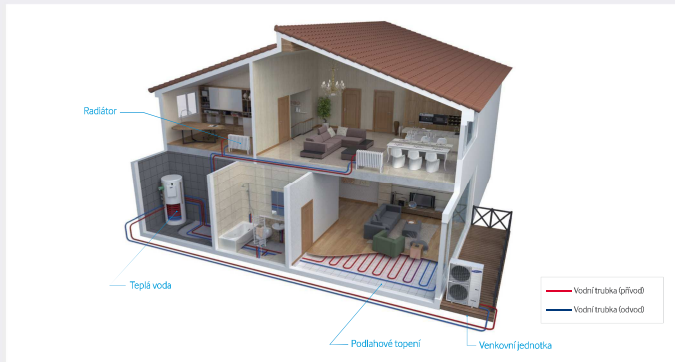
nová
zelená
úsporám



EHS Mono Kompaktní systém pro maximální pohodlí

Optimální komfort a pohodlí s energeticky a nákladově efektivními jednotkami

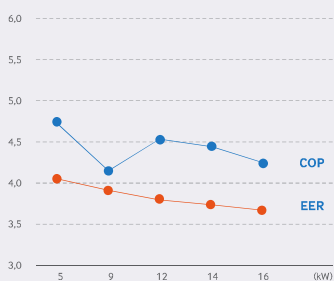
Samsung EHS Mono s integrovanou hydraulickou jednotkou vyžaduje méně prostoru a ulehčuje instalaci, protože není potřeba chladicí potrubí.



Řídicí modul

Řídicí modul je rozhraní, které umožňuje připojení k dalším teplovodním a topným zařízením. K tomuto rozhraní lze připojit venkovní jednotky Samsung Mono, a vytvořit tak ideální řešení pro potřeby teplovodních a topných aplikací.

Účinnost (EHS MONO)



SPECIFIKACE

EHS Mono 2016

VENKOVNÍ JEDNOTKY		Model (AC)	ZEU	224SE	337SE	438SE	470E	491SE	418SE	460E	493SE	530E
Výkon (A7/W3)	Typ		-	Tepelné čerpadlo (A2W)	Tepelné čerpadlo (A2W)	Tepelné čerpadlo (A2W)	Tepelné čerpadlo (A2W)	Tepelné čerpadlo (A2W)	Tepelné čerpadlo (A2W)	Tepelné čerpadlo (A2W)	Tepelné čerpadlo (A2W)	Tepelné čerpadlo (A2W)
	Elektrické napájení		V, Hz, Φ	220*240 V, 50 Hz, 1 Φ	220*240 V, 50 Hz, 1 Φ	220*240 V, 50 Hz, 1 Φ	220*240 V, 50 Hz, 1 Φ	220*240 V, 50 Hz, 1 Φ	220*240 V, 50 Hz, 3 Φ	380*415 V, 50 Hz, 3 Φ	380*415 V, 50 Hz, 3 Φ	380*415 V, 50 Hz, 3 Φ
	Nominální výkon	Topení	W	5000	7500	12000	13000	14000	16000	2000	12000	14000
		Chlazení	W	1050	2140	2660	3140	3800	2140	2660	3140	3800
	Nominální příkon	Topení	W	1210	1950	3160	3300	3840	1920	3160	3500	3840
		Chlazení	W	51	5.2	12.0	14.3	17.1	3.5	4.2	4.8	5.7
	COP (tepelné)	Topení	A	3.7	3.0	14.3	15.7	17.3	3.2	3.2	3.3	3.8
		Chlazení	A	4.72	4.21	4.51	4.46	4.21	4.21	4.51	4.46	4.21
		W/W	W/W	4.13	3.85	3.80	3.71	3.65	3.65	3.80	3.71	3.65
		SCOP (35 °C)	W/W	4.50	4.41	4.46	4.43	4.41	4.41	4.46	4.43	4.41
ESEER		W/W	5.29	5.07	4.58	4.97	4.92	4.69	4.98	4.97	4.52	
Výkon (A2/W3)	Topení	W	4500	7000	9800	11200	12500	7000	9800	11200	12500	
	COP	W/W	3.45	3.00	3.32	3.26	3.10	3.00	3.32	3.26	3.10	
	Topení	W	4700	7600	10300	10800	12400	7600	10300	10800	12400	
	COP	W/W	2.69	2.39	2.61	2.56	2.47	2.39	2.61	2.56	2.47	
Elektrická specifikace	MCA	A	20	22	28	30	32	10	10	12	12	
	Podáváný průtok (topení/chlazení)	LPM	14.5/14.5	26/22	35/35	40/37	46/40	26/21	35/35	40/37	46/40	
Vodní okruh	Maximální tlak		bar	3	3	3	3	3	3	3	3	
	Připojovací rozměry vstup/výstup	Φ, inch	BSPP male 1"	BSPP male 1"	BSPP male 1"	BSPP male 1"	BSPP male 1"	BSPP male 1"	BSPP male 1"	BSPP male 1"	BSPP male 1"	
Chladicí okruh	Vstupní teplota vody		°C	25~55	25~55	25~55	25~55	25~55	25~55	25~55	25~55	
	Kompresor	Typ	-	R410A	R410A	R410A	R410A	R410A	R410A	R410A	R410A	
Základní topení	Základní napájení		g	1150	1400	2600	2600	2600	1500	2600	2600	
	Výkon	W	N/A	150	150	150	150	150	150	150		
Hlučnost	Akustický tlak		dB(A)	45	48	50	51	52	48	50	51	
	Akustický výkon		dB(A)	61	63	64	65	66	63	64	65	
Vnější rozměry a hmotnost	Hmotnost		kg	62	64	65	66	69	64	65	66	
	Rozměry (Š x V x H)		mm	880 x 798 x 310	940 x 998 x 310	940 x 1420 x 330	940 x 1420 x 330	940 x 1420 x 330	940 x 998 x 330	940 x 1420 x 330	940 x 1420 x 330	
Provozní rozsah	Venkovní teplota (A2W)		°C	-25~35	-25~35	-25~35	-25~35	-25~35	-25~35	-25~35	-25~35	
	Chlazení		°C	10*46	10*46	10*46	10*46	10*46	10*46	10*46	10*46	

ŘÍDICÍ MODUL

Model		Model	MM-E03BN
Použití		-	EHS Mono Type
Vnější rozměry (D x Š x H)	Elektrické napájení		V, Hz, Φ
	Netto		220*240 V, 50 Hz, 1 Φ
	Brutto		330x440x170
Hmotnost		kg	5.7
Rozměry (D x Š x H)		mm	290x342x110
Externí ovládací		Přídavné topení AC 230 V (Max 20 A) Základní ohřev / kotel AC 230 V (Max 0.5 A) Vodní čerpadlo AC 230 V (Max 2 A) Dvoř. / třícestný ventil AC 230 V (Max 0.5 A / 120 W) Pokročilý termostát AC 230 V (Max 10 mA) Solární čerpadlo AC 230 V (Max 10 mA)	

*MM-E03BN pro model AEO50X1YDEH/UE



SAMSUNG

www.samsung.cz / www.samsung.sk

Samsung Electronics Czech And Slovak, s.r.o.
The Park – V Parku 2323/14
148 00 Praha 4
Česká republika

Samsung Electronics Czech And Slovak, s.r.o.
organizačná zložka
BUSINESS CENTER IV
Galvaniho 17/C
82104 Bratislava
Slovenská republika



The Certification Mark for Domestic
Buildings Energy Technologies

